



# EFFICIENT CONSTRUCTNOLOGY<sup>©</sup>



## Pujol Barcons presentación: Vivienda social.

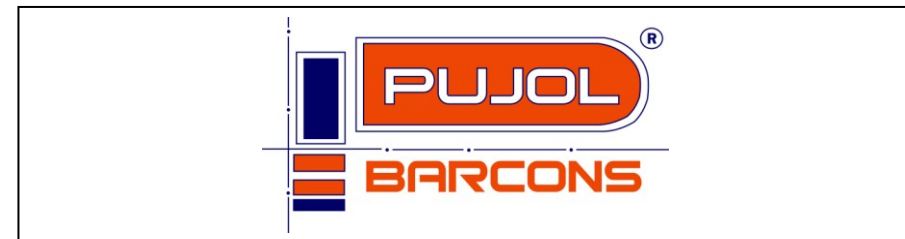


## Presentación

- ❖ Empresa propietaria y fabricante del **Sistema Patentado de Moldes PUJOL BARCONS**, para la construcción industrializada de viviendas, con amplia experiencia en el sector.
- ❖ Pioneros en la investigación y desarrollo de nuevas tecnologías aplicadas al sector de la construcción, hemos implantado en el mercado un nuevo y revolucionario concepto que hace de la construcción un proceso completamente industrializado y mecanizado, con todo lo que ello conlleva.
- ❖ Nuestro Sistema permite agilizar, facilitar y reducir los plazos y costes del proceso constructivo, dotándolo de calidad, eficiencia y productividad, aspectos fundamentales para el desarrollo del sector inmobiliario y de la construcción adaptados a los tiempos actuales.



...Pioneros en Investigación  
**LA CONSTRUCCIÓN DEL FUTURO HOY**



## Organigrama General

### ❖ Dirección General

- Departamento Técnico: Diseño e ingeniería.
- Departamento Comercial. Áreas nacional e internacional.
- Departamento de Asesoría Técnica de obra.
- Departamento de Compras.
- Departamento de Recursos Humanos.
- Departamento Jurídico y Financiero.
- Planta de Producción.
- Departamento de Manufactura y Expedición.



## Filosofía

- ❖ **Una línea de trabajo** basada en la apuesta por la construcción de futuro mediante el desarrollo y la aplicación de una innovadora tecnología de moldes monolíticos e integrales para la construcción industrializada de viviendas.
- ❖ Apostamos por el concepto de **construcción industrializada** como vía de innovación frente a los métodos tradicionales. Ofrecemos una tecnología de última generación, donde el concepto de construir se sustituye por la fabricación de viviendas en serie, mediante hormigonados “in situ” de moldes integrales y monolíticos de alta precisión.



*La intención: Adaptar la construcción a los tiempos actuales, cambiando la mentalidad del sector y dejando definitivamente atrás los métodos artesanales de construcción, ya obsoletos y nada competitivos en un mercado de futuro.*



TODOS ESTOS ASPECTOS, SIEMPRE DESEABLES EN CUALQUIER TIPO DE PROYECTO DE CONSTRUCCIÓN, SE ACENTÚAN AÚN MÁS EN PROYECTOS HABITACIONALES DE CARÁCTER SOCIAL, POR RAZONES EVIDENTES.

## Ventajas competitivas

- ❖ Al tratarse de un sistema industrializado, organizado en fases y que sigue, en todo momento, una secuencia ordenada de trabajo, se logra una completa **planificación y control del proceso de construcción y sus costos**.
- ❖ Ello da como resultado una **eficiente producción de viviendas en cadena**, además de una **elevada calidad de obra** y unos **tiempos de ejecución muy inferiores a los obtenidos con cualquier otro método constructivo**, tradicional o prefabricado.
- ❖ Además la **seguridad, la durabilidad y la protección medioambiental** que permite el sistema son otros de los principales valores añadidos de **PUJOL BARCONS**.



**CON EL SISTEMA PUJOL BARCONS CONSEGUIRÁ IMPORTANTES VENTAJAS COMPETITIVAS EN LA CONSTRUCCIÓN: RAPIDEZ, ECONOMÍA Y SIMPLIFICACIÓN DE TODOS LOS PROCESOS.**

## Ventajas competitivas

### ❖ Rapidez:

Las tareas que se ejecutan con el Sistema son mecánicas y repetitivas, por lo que el control de los tiempos de ejecución es prácticamente total. Es una construcción totalmente industrializada.

### ❖ Economía:

- Minimiza la mano de obra y emplea personal no cualificado (Reducción coste).
- Minimiza los errores humanos y, consecuentemente, los posteriores trabajos de reparaciones para subsanarlos.
- Simplifica y abarata los trabajos de acabados.
- Debido a la reducción de los plazos de ejecución, permite una rápida recuperación económica de la inversión.



**CALIDAD DE OBRA, RESISTENCIA Y EXCELENTES CUALIDADES DE AISLAMIENTO TÉRMICO Y ACÚSTICO SON OTRAS IMPORTANTES VENTAJAS AÑADIDAS**

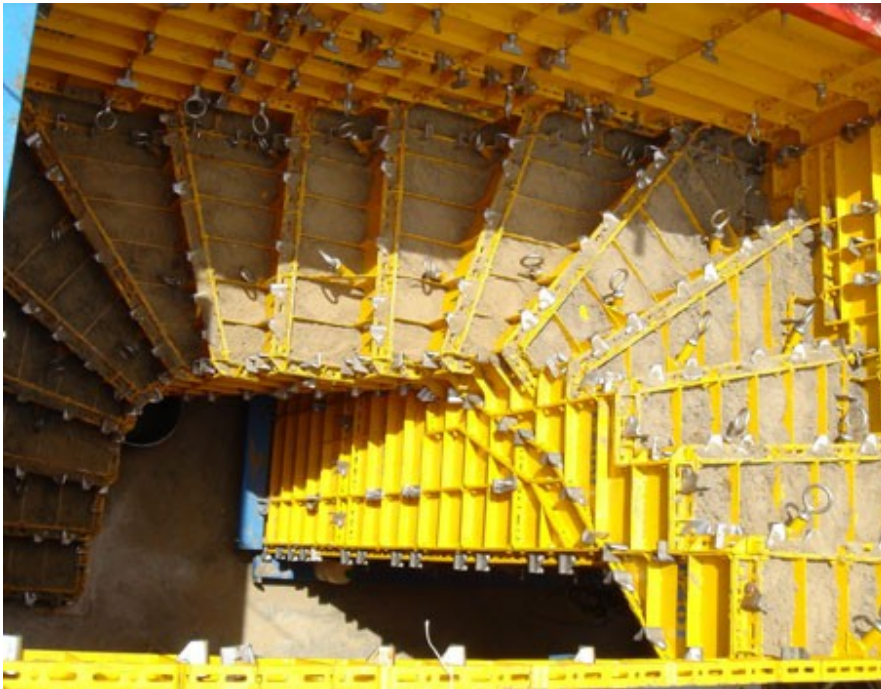
## Ventajas competitivas

### ❖ Calidad:

- Altamente resistente a seísmos, vientos huracanados o cualquier otro fenómeno climatológico.
- Aislamiento acústico y térmico y una alta resistencia al fuego

### ❖ Protección medioambiental:

- El Sistema PUJOL-BARCONS genera en torno a un 80% menos de residuos que la construcción tradicional, lo que se traduce en una tecnología sostenible y comprometida con el medioambiente.



**LOS MOLDES SE DISEÑAN A MEDIDA PARA CADA PROYECTO, SIN LIMITACIONES ARQUITECTÓNICAS O DE DISEÑO.**

## Áreas de actividad

### INGENIERÍA Y DISEÑO DE MOLDES

**Ingeniería y diseño de moldes** completos para todo tipo de proyectos de viviendas, sin limitación alguna. Nuestro Departamento Técnico estudia pormenorizadamente cada proyecto planteando las mejores soluciones para su desarrollo con moldes. El sistema se adapta a todas las necesidades y permite incorporar e industrializar toda una gama de elementos arquitectónicos que, sin embargo, en construcción tradicional se deben realizar a posteriori, de forma artesanal y a costos muy elevados.



**LA OBRA GRIS QUE EJECUTA EL MOLDE PERMITE INCORPORAR EN EL MISMO HORMIGONADO TODO TIPO DE DETALLES: ESCALERAS, CHIMITEAS, RECERCADOS, PRETILES, ETC.**

## Áreas de actividad

### FABRICACIÓN Y SUMINISTRO DE MOLDES

Fabricamos los moldes completos, incluyendo el sistema de plantillas de medición y replanteo horizontales y verticales, moldes, partes, piezas, accesorios, herramientas y sistemas de seguridad específicamente para cada proyecto.

Un traje a medida que permitirá la ejecución diaria de una vivienda completa en “obra gris”, incluyendo escaleras, instalaciones, aislamientos acústicos y térmicos y todo tipo de detalles arquitectónicos que contemple el proyecto.



**ASESORÍA TÉCNICA EN OBRA PARA LA FORMACIÓN DEL PERSONAL Y PUESTA EN MARCHA DEL SISTEMA.**

## Áreas de actividad

### ASESORÍA TÉCNICA EN OBRA

Un completo servicio prestado por nuestros técnicos especialistas a pie de obra: mantenimiento y ajustes iniciales de los moldes, puesta en marcha de los equipos, coordinación y supervisión del arranque de la obra y formación del personal de la zona para el correcto manejo del Sistema.

Toda una garantía para el éxito del proyecto.



**LA READAPTACIÓN DE LOS MOLDES DE UNOS PROYECTOS A OTROS PERMITE UNA MEJOR AMORTIZACIÓN DE LOS EQUIPOS EN OBRA.**

## Áreas de actividad

### ADAPTACIÓN A NUEVOS PROYECTOS

**Mantenimiento, rehabilitación y adaptación de moldes a nuevos proyectos.**

Dada la larga vida útil del sistema de moldes **PUJOL BARCONS**, ofrecemos a nuestros clientes todo tipo de soluciones para la reutilización de los equipos en nuevos proyectos de construcción.

Esto favorece su amortización y permite lograr los máximos rendimientos a los menores costos, manteniendo la calidad y potenciando el desarrollo del mercado de la vivienda.



**AMPLIA EXPERIENCIA Y RECURSOS HUMANOS PARA LA CONSTRUCCIÓN CON MOLDES AL SERVICIO DE NUESTROS CLIENTES.**

## Áreas de actividad

### **CONSTRUCCIÓN CON MOLDES.**

Nuestra amplia experiencia en la construcción con moldes, unida a los recursos de que disponemos a nivel humano y de infraestructura, nos permite ofrecer la posibilidad de contratar con nosotros la ejecución de obra con moldes.

Un amplio abanico de posibilidades al servicio de nuestros clientes.

## Calidad y Medioambiente

- ❖ Superamos los estándares más exigentes en cuanto a calidad de obra, resistencia estructural y durabilidad. Al tratarse de construcciones de hormigón armado ejecutadas de forma monolítica e integral con moldes **PUJOL BARCONS**, se consiguen estructuras altamente resistentes a sismos, huracanes, incendios, inundaciones y todo tipo de fenómenos meteorológicos.



- ❖ Nuestro sistema de moldes ejecuta viviendas que cumplen sobradamente con las normativas más estrictas en cuanto a condiciones de aislamiento acústico y térmico. Los estudios realizados así lo demuestran.
- ❖ Las construcciones realizadas con el Sistema de moldes **PUJOL BARCONS** genera en torno a un 80% menos de residuos que la construcción tradicional. Como consecuencia de esta casi supresión de escombros es un Sistema de construcción limpio y respetuoso con el medio ambiente, lo que favorece una construcción sostenible y una importante reducción de los costes derivados de la producción de residuos.
- ❖